

UNIUNEA EUROPEANĂ



FONDUL EUROPEAN
PENTRU DEZVOLTARE REGIONALĂ



GUVERNUL ROMÂNIEI

MINISTERUL DEZVOLTĂRII REGIONALE
ȘI ADMINISTRAȚIEI PUBLICE



CONSILIUL
JUDEȚEAN
MUREȘ



Instrumente Structurale
2007-2013

Rezultate și exemple de bune practici privind implementarea proiectelor REGIO în județul Mureș

3 decembrie 2015
Alba Iulia



Inițiativă locală. Dezvoltare regională.

„Reabilitarea și modernizarea drumului județean DJ 142C”

AXA PRIORITARĂ 2 - Îmbunătățirea infrastructurii de transport regionale și locale

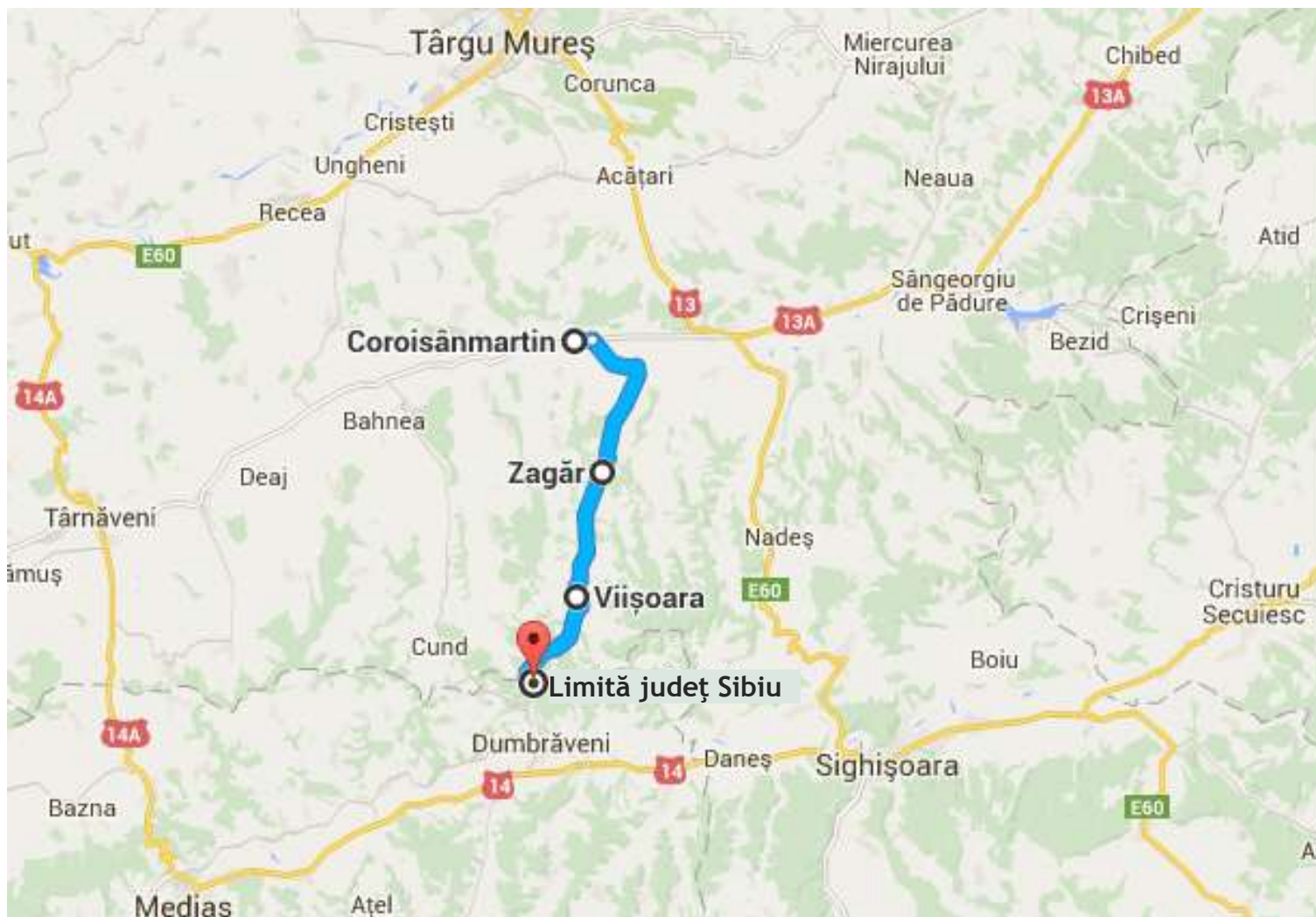
DOMENIUL DE INTERVENȚIE 2.1 Reabilitarea și modernizarea rețelei de drumuri județene, străzi urbane - inclusiv construcția/reabilitarea șoselelor de centură

Autoritate de management: Ministerul Dezvoltării, Regionale și Turismului

Organism intermediar: Agenția pentru Dezvoltare Regională Centru

Beneficiar: Unitatea Administrativ Teritorială Județul Mureș

Traseul drumului: comunele Coroisînmartin, Zagăr, Vișoara - limita județului Sibiu



Valoarea totală a proiectului: 23.213.406,80 lei, din care:

Valoarea eligibilă: 18.269.363,87 lei:

Finanțare nerambursabilă: 17.903.976,59 lei, 98%;

Co-finanțare CJ Mureș: 365.387,28 lei, 2%;

TVA: 4.468.727,08 lei;

Valoarea neeligibilă: 475.315,86 lei.

Durata de implementare: 20.02.2009 - 19.11.2012 (45 de luni)

Înainte de proiect



Înainte de proiect



Rezultate:

- Reabilitarea și modernizarea a 20,5 km de drum județean
- Reabilitarea a 52 de podețe
- Montarea a 550 ml de parapet metalic
- Amenajarea a 45 de drumuri laterale pe o lungime de 25 m
- Asigurarea scurgerii apelor prin șanțuri și rigole
- Realizare semnalizare rutieră
- Reabilitarea celor șapte poduri de pe traseul drumului

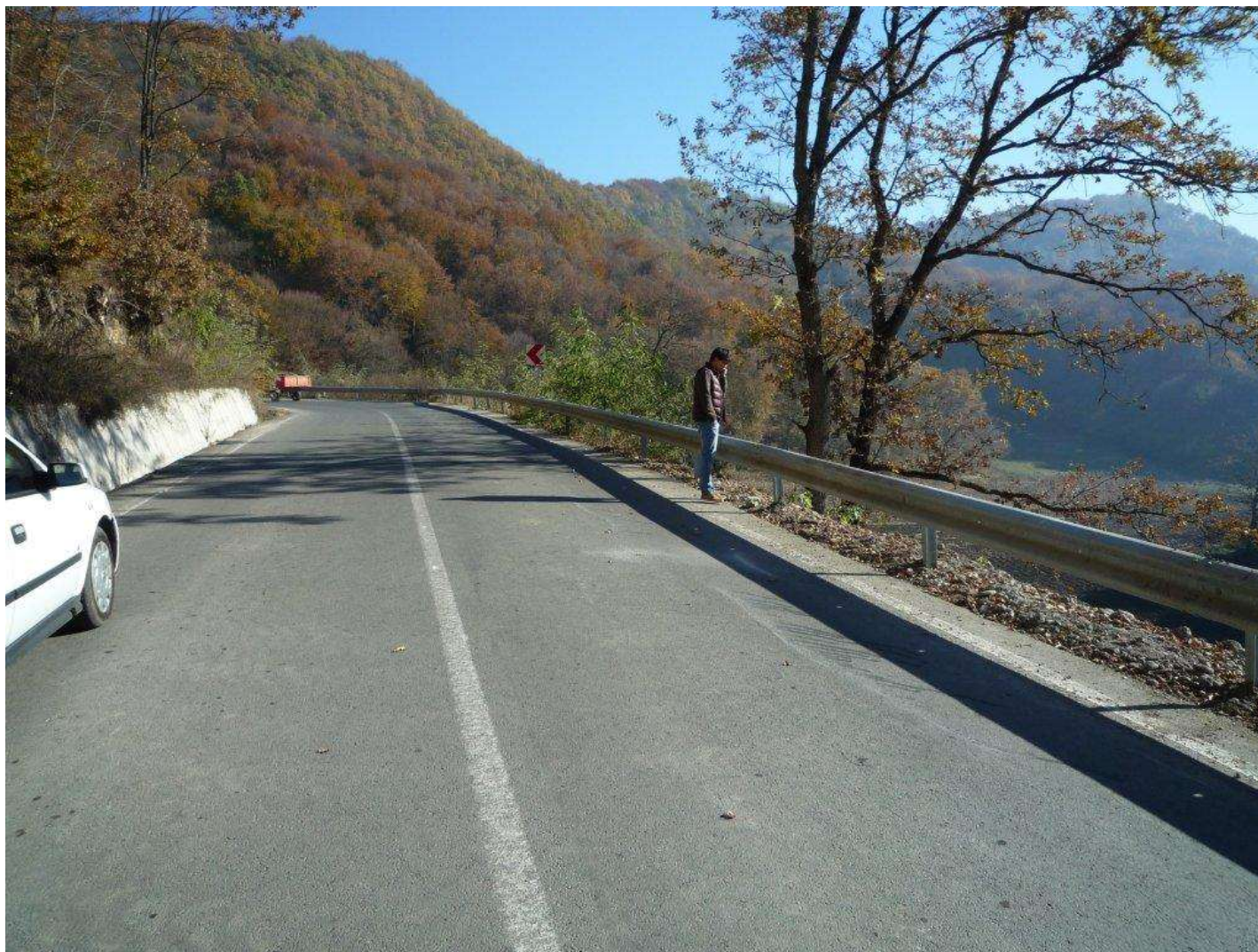


După proiect



După proiect

În 9 noiembrie 2015 a avut loc recepția finală a lucrărilor



„Promovarea județului Mureș”

AXA PRIORITARĂ 5 - Dezvoltarea durabilă și promovarea turismului

DOMENIUL MAJOR DE INTERVENȚIE 5.3 - Promovarea potențialului turistic și crearea infrastructurii necesare, în scopul creșterii atractivității României ca destinație turistică

Operațiunea „Dezvoltarea și consolidarea turismului intern prin sprijinirea promovării produselor specifice și a activităților de marketing specifice”

Autoritate de management: Ministerul Dezvoltării, Regionale și Turismului

Organism intermediar: OI Turism - Direcția Gestionare Fonduri Comunitare pentru Turism din cadrul Ministerului Dezvoltării Regionale și Turismului

Beneficiar: Unitatea Administrativ Teritorială Județul Mureș

Valoarea totală a proiectului 627.440,00 lei, din care:

- **Finanțare nerambursabilă: 431.200,00 lei**
- **Cheltuieli neeligibile: 66.000,00 lei**
- **Cofinanțare CJM: 8.800,00 lei**
- **TVA: 121.440,00 lei**

Durata de implementare: 29.10.2010 - 28.11.2012 (25 de luni)

Rezultate:

- 3.000 de DVD-uri de prezentare a județului
- 9.000 de broșuri
- 18.000 de pliante
- 3.000 de afișe

Materialele au fost elaborate în șase limbi: română, maghiară, engleză, franceză, germană și italiană.

Materialele s-au concentrat pe 4 forme de turism, cele mai practicate în județul Mureș: cultural, religios, verde și balnear.

Proiectul a atras atenția asupra ecoturismului: pe toate materialele de promovare a fost tipărit sloganul „Protejează mediul - fii ecoturist!”.

Materialele au fost postate în format electronic pe site-ul Centrului de Informare Turistică: http://www.cjmures.ro/stocare/promovare_judet/index_ro.htm

Afișele “Turism cultural” și “Turism religios”

Logo of the European Union (ROMANIA) and the Government of Romania (ROMANIA).

MINISTERUL DEZVOLTĂRII REGIONALE ȘI TURISMULUI

ALTE LOGO-uri

MUREȘ
PROTEJEAZĂ MEDIUL - FI ECOTURISTI

Turism cultural

**PALATUL CULTURII
KULTURPALOTA**

Regio
FEDERALA OPERATIONAL REGION

Inițiativă locală. Dezvoltare regională.

www.inforegio.ro

Intervenție în cadrul proiectului "Mureș - Turism Cultural" finanțat prin Fondul European pentru Dezvoltare Regională.

Logo of the European Union (ROMANIA) and the Government of Romania (ROMANIA).

MINISTERUL DEZVOLTĂRII REGIONALE ȘI TURISMULUI

ALTE LOGO-uri

MUREȘ
PROTEJEAZĂ MEDIUL - FI ECOTURISTI

Turism religios

Regio
FEDERALA OPERATIONAL REGION

Inițiativă locală. Dezvoltare regională.

www.inforegio.ro

Intervenție în cadrul proiectului "Mureș - Turism Religios" finanțat prin Fondul European pentru Dezvoltare Regională.

Afișele “Mureșul verde” și “Turism balnear”

Logo of the European Union, the Romanian Government, the Ministry of Regional Development and Tourism, and the Mureș Region. The text reads: "MUREȘ PROTEJEAZĂ MEDIUL - FI ECOTURISTI! Mureșul verde". The image shows a white house with a grey roof and two cyclists on a path. A large green graphic of sunglasses is overlaid on the top right. The Regio logo is at the bottom.

Regio
PROIECT OPERATIONAL REGIONAL

Inițiativă locală. Dezvoltare regională.

www.inforegio.ro

Inițiativă în cadrul proiectului "Mureșul verde" finanțat în cadrul Programului Operațional Regional și co-finanțat de Uniunea Europeană prin Fondul European pentru Dezvoltare Regională.

Logo of the European Union, the Romanian Government, the Ministry of Regional Development and Tourism, and the Mureș Region. The text reads: "MUREȘ PROTEJEAZĂ MEDIUL - FI ECOTURISTI! Turism balnear". The image shows a lake with many people and a boat. A large blue graphic of sunglasses is overlaid on the top right. The Regio logo is at the bottom.

Regio
PROIECT OPERATIONAL REGIONAL

Inițiativă locală. Dezvoltare regională.

www.inforegio.ro

Inițiativă în cadrul proiectului "Turism balnear" finanțat în cadrul Programului Operațional Regional și co-finanțat de Uniunea Europeană prin Fondul European pentru Dezvoltare Regională.

Pliantul "Turism cultural"

PROTEJEAZĂ MEDIUL - FII ECOTURISTI!

Evenimente:

TÂRGU MUREȘ

- Zilele Musicale Târgumureșene - mai
- Zilele Târgumureșene - mai
- Festivalul Parvenitiei - august
- Festivalul Internațional de Clarină Căciâ - august
- Expoziția Internațională Căciâ - septembrie (foto 1)
- Festivalul Internațional Constantin Silvestri - octombrie (foto 2)
- Sărbătoarea Vinului și Artei Meșteșugărești - octombrie (foto 3)
- Câmpionatul Național de Alergaj cu doi cai - octombrie (foto 4)
- Festivalul Internațional de Film de Scurt-metraj Alternative - noiembrie (foto 5)

SIGHIȘOARA

- Internaționala Blues Festival - februarie
- Festivalul Sighișoarei Medievală - iulie (foto 6)
- Festivalul de Muzică Academică - august
- Festivalul Karlfanilor - septembrie

ZONA RURALĂ

- Târgul de Bui de la Cărturești - mai (foto 7)
- Târgul Naștilor de la Casa de Cărmă - mai
- Zilele Naștilor Suiți de la Călugăreni - iunie
- Târgul Feteilor de la Gârghiu - iunie
- Festivalul Comunității Mureș-Călimănești - iulie (foto 8)
- Zilele Microregiunii Vini Măgăș - iulie
- Festivalul creșterii de la Băltărești - iulie
- Festivalul Văilor Gârghiu - august
- Festivalul strilor de la Cămpu Celâți - august (foto 9)
- Festivalul paștelui de la Zău de Cămp - august
- Festivalul baloanelor cu aer cald de la Cămpu Celâți - septembrie (foto 10)
- Sărbătoarea dărilor și portului popular de la Cămpu - septembrie
- Sărbătoarea mărului de la Bătoș - octombrie (foto 11)
- Toamna Timberlei - octombrie

Autentificarea în mediul rural este un proces complex care implică o serie de măsuri de promovare și dezvoltare a turismului rural. Aceste măsuri sunt grupate în trei categorii principale:

- 1. Dezvoltarea infrastructurii turistice: construirea de drumuri, servicii de cazare și alimentație, servicii de transport și comunicații.
- 2. Dezvoltarea activităților turistice: creșterea animalelor, agricultura, pescăria, turismul cultural și istoric, turismul de masă, turismul de familie, turismul de afaceri, turismul de sănătate, turismul de aventură, turismul de educație, turismul de recreere.
- 3. Dezvoltarea serviciilor turistice: creșterea calității serviciilor, promovarea serviciilor turistice, creșterea numărului de angajați, creșterea nivelului de calificare a angajaților.

Proiectul este finanțat prin Fondul European pentru Dezvoltare Regională și este coordonat de Consiliul Județean Mureș.

Autentificarea în mediul rural este un proces complex care implică o serie de măsuri de promovare și dezvoltare a turismului rural. Aceste măsuri sunt grupate în trei categorii principale:

1. Dezvoltarea infrastructurii turistice: construirea de drumuri, servicii de cazare și alimentație, servicii de transport și comunicații.

2. Dezvoltarea activităților turistice: creșterea animalelor, agricultura, pescăria, turismul cultural și istoric, turismul de masă, turismul de familie, turismul de afaceri, turismul de sănătate, turismul de aventură, turismul de educație, turismul de recreere.

3. Dezvoltarea serviciilor turistice: creșterea calității serviciilor, promovarea serviciilor turistice, creșterea numărului de angajați, creșterea nivelului de calificare a angajaților.

PROTEJEAZĂ MEDIUL - FII ECOTURISTI!

Photo: Târgu Mureș - Palatul Cultural

MUREȘ
Turism cultural

Palatul Cultural
KRETIPILOVA

Regio
PROIECT OPERATIONAL REGIONAL

Inițiativă locală. Dezvoltare regională.

www.inforegio.ro

PROIECTUL „PROMOVAREA JUDEȚULUI MUREȘ”
Consiliul Județean Mureș
decembrie 2011

Contribuția acestui material nu reprezintă în mod obligatoriu poziția oficială a Uniunii Europene sau a Guvernului României.

© CONSILIUL JUDEȚEAN MUREȘ

Pliantul "Turism religios"



Pelerinajul Sfânta Maria

Pelerinajul Sfânta Maria, care poate fi parcurs pe jos sau cu bicicleta, conectează șapte țări din Europa Centrală. Acesta formează o rețea de trasee care ating în principal locurile memoriale și de pelerinaj legate de Fecioara Maria, dar pe parcurs atrag atenția pelerinilor și asupra valorilor istorice, religioase, culturale, naturale sau construite.

Drumul integral de la Mariastein (Austria) până la Șumleu-Ciuc (Județul Harghita) se întinde pe o lungime de peste 1.400 km, din care 500 km în România și poate fi parcurs pe jos de la un capăt la altul în aproximativ șase zile.

Traseul intră în județul Mureș în apropierea orașului Sărmașu, apoi după 104 km (4 zile pe 100) părăsește regiunea la hotarul Sărbentor.

Localitățile mai importante prin care trece sunt Tuișeu - Sîmpetru de Cîmpie - Pogăceaua - Fîntânele Mădărașului - Mălăieș - Hărtiș - Remetea - Tîrgu Mureș - Sîngeorgiu de Mureș - Tofalău - hotarul Beului - Valea Dobâgii - Măle - Berem - Măgherau - Sărbentor.

La marcare traseului s-au evitat rutele cu circulație intensă și s-au ales potecile, drumurile care trec prin regiuni tradiționale lingvistice, cu peisaje încântătoare.



PROTEJEAZĂ MEDIUL - FI ECOTURISTI!



Foto față:

1. Tîrgu Mureș - Măgărie
2. Tîrgu Mureș - Biserica Căminului
3. Tîrgu Mureș - Catedrala ortodoxă "Sfânta Desina" - "Măria Domniei"
4. Tîrgu Mureș - Biserica ortodoxă catolică "Sfântul Iosif Biseritești"
5. Tîrgu Mureș - Biserica reformată din Cetate

Autoritatea de Management POR,
**MINISTERULUI DEZVOLTĂRII REGIONALE ȘI
TURISMULUI**

Adresa: Str. Apolonia nr. 12, București, Sector 5
Telefon: 0212.41.14.29
Fax: 0212.31.15.31
e-mail: info@mdrt.ro
www.mdrt.ro

ORGANISMUL INTERMEDIAR PENTRU TURISM
**DIRECȚIA GESTIONARE FONDURI
COMUNITARE PENTRU TURISM**

Adresa: B-dul Dincu Gheorghe nr. 16, București, Sector 4
Telefon: 0212.34.47.01
Fax: 0212.34.47.02

DENUMIREA ȘI ADRESA BENEFICIARULUI
CONSILIUL JUDEȚEAN MUREȘ

Adresa: Strada Primăriei nr. 2,
Sărmașu Tîrgu Mureș, județul Mureș
Telefon: 0266.466.111
Fax: 0266.468.711
e-mail: cjmureș@cjmureș.ro
www.cjmureș.ro

Investim în viitorul tău!

Proiect finanțat în cadrul Programului Operațional Regional și cu sprijinul de la Uniunea Europeană prin Fondul European pentru Dezvoltare Regională.

Proiectul "Promovarea Județului Mureș"
Consiliul Județean Mureș
decembrie 2011

Conținutul acestui material nu reprezintă în mod obligatoriu poziția oficială a Uniunii Europene sau a Guvernului României.

© CONSILIUL JUDEȚEAN MUREȘ

MUREȘ
Turism religios



Regio
REGIUNEA OPERATIONALA REGIONALĂ

Inițiativă locală. Dezvoltare regională.

www.inforegio.ro

Pliantul "Mureșul verde"

TRASEE MONTANE

1. TRASEE MONTANE ÎN MUNȚII CĂLIMANI

- Sălciu > Poiana Obceștii > Valea Fîrbiș > Lunca Bradului (grad de dificultate mediu, cu teren ascutit, 1-2 zile)
- Lunca Bradului > Valea Iva Mare > Șaua Negru > Valea Petrușii (grad de dificultate mediu, 1-2 zile)
- Bistra Mureșului > Valea Șușanilor (Dumbrăvi) (grad de dificultate mediu, 1-2 zile)
- Valea Război > Valea Trănușii (grad de dificultate mediu, 1-2 zile)
- Sălciu > La Șărbăni (grad de dificultate mediu, 1-2 zile)
- Valea Iva > Valea Trănușii (grad de dificultate mediu, 1-2 zile)
- Șiboteni > Valea Șărbăni > Poiana Șărbăni (grad de dificultate mediu, 1-2 zile)

2. TRASEE MONTANE ÎN MUNȚII GURGHILUII

- Klăntoș > Valea Lucei > Poiana Băntă > Valea Iva > Valea Roșu > Poiana Răuș (cu ocaz și km, grad de dificultate mediu, 1-2 zile)
- Sălciu > Valea Șărbăni > Valea Turzii > Căminu Făcilor (Căminu Șărbăni) (grad de dificultate mediu, 1-2 zile)
- Negru > Pârâul Șărbăni > Poiana Cărbăni > Negru (grad de dificultate mediu, 1-2 zile)

3. TRASEE MONTANE ÎN ZONA SOVATA

- Sovata > Valea Sălcii > Valea Săra Mare (grad de dificultate mare, 1-2 zile)
- Crăciun > Valea Bărbăni > Căminu Negru > Sovata (grad de dificultate mediu, 1-2 zile)
- Cîmpu Celților > Căminu Tîrziu > Eremitu (grad de dificultate mediu, 1-2 zile)
- Cîmpu Celților > Dealul Vănturii > Cîmpu Celților (grad de dificultate mediu, 1-2 zile)

TRASEE DE CICLOTURISM

- 1. TRASEU DE O ZILE SPRE SIGHIȘA (cu biciclete de oraș): Sîngeorgiu de Mureș > Tofalău > Săcărâmb > Izlău > Călugeri > Ila > Hodoșa > Sîrbăria > Chibruș de Jos > Națlăga > Banca de Jos > Reghin. Întoarcerea se poate face prin Vîlvodeni, Reghin > Băgău > Vîlvodeni > Glodeni > Dumbrăvișoara > Eremi > Sîngeorgiu de Mureș (pe 60 km, grad de dificultate mediu, cazare în pensiuni)

- 2. TRASEU DE 2 ZILE SPRE ZONA DE CĂMPE (cu biciclete de oraș): Tîrziu Mureș > Voinicari > Căsușu de Cîmpie (Căsușoara, Pădurea Sălcii) > Rîca > Pogăncuș > Vîlteni > Șăuș > Bujor > Boti (Lămpul de bujor), întoarcere prin Zău de Cîmpie (castelul, lacurile) > Șăuș > Gărbenișu de Cîmpie > Band > Boryha > Nașna > Tîrziu Mureș (pe 120 km, grad de dificultate mediu, cazare în pensiuni)

- 3. TRASEU DE 2 ZILE SPRE SOVATA (cu biciclete de oraș în prima zi, cu mountain bike a doua zi): Sîngeorgiu de Mureș > Tofalău > Săcărâmb > Izlău > Călugeri > Ila > Dărmăni > Eremitu > Sovata. Întoarcere pe ruta Sovata > Săcărâmb > Măgherani > Bereni > Miercurea Nirăujului > Șanlu Nirăujului > Sîngeorgiu de Mureș > Tîrziu Mureș (pe 130 km, grad de dificultate mediu în prima zi, mare a doua zi, cazare în pensiuni)

- 4. TRASEU DE 2 ZILE SPRE SIGHIȘOARA: Albești > Tope > Botu > Bîrlădoș > Jacu > Jacuș > Vețu > Fîrbișele > Gălbăni > Pălăni > Cornușă > Tîrziu Mureș. Întoarcere pe ruta Tîrziu Mureș > Acățari > Bălcăușeri > Coroișimărtin > Zagăr (biserica fortificată) > Vîșoara > Dumbrăveni, jud. Sibiu (Biserica romano-catolică) > Săgășoara (110 km, grad de dificultate mare - între Bîrlădoș și Jacu, respectiv între Fîrbișele și Gălbăni se trece prin pădure pe drum forestier, cazare în pensiuni la Săgășoara)

- 5. TRASEU DE 2 ZILE ÎN MUNȚII CĂLIMANI (cu mountain bike): Lunca Bradului > Valea Iva Mare > Vî. Reșty (posibilitate de cazare la stația meteo) > Toplița (70 km, grad de dificultate mare)

PROTEJEAZĂ MEDIUL - FII ECOTURIST!

Între țări: Reșty - Puzos (Bogdan)

Autoritatea de Management POI MINISTERULUI DEZVOLTĂRII REGIONALE ȘI TURISMULUI

Adresa: Str. Apetărie nr. 22, București, Sector 5
Telefon: 0212 24 24 02
Fax: 0212 22 28 30
e-mail: info@mdrt.ro
www.mdrt.ro

ORGANISMUL INTERMEDIAR PENTRU TURISM DIRECȚIA GESTIONARE FONDURI COMUNITARE PENTRU TURISM

Adresa: B-dul Decebal-Gheorghiu nr. 28, București, Sector 5
Telefon: 0212 24 50 00
Fax: 0212 34 40 00

DENUMIREA ȘI ADRESA BENEFICIARULUI CONSILIUL JUDEȚEAN MUREȘ

Adresa: Strada Primăriei nr. 2,
Căminu Tîrziu Mureș, județul Mureș
Telefon: 0266 262 222
Fax: 0266 268 228
e-mail: cjmureș@cmureș.ro
www.cjmureș.ro

Investim în viitorul tău!

Proiect realizat în cadrul Programului Operațional Regional și cu finanțat de Uniunea Europeană prin Fondul European pentru Dezvoltare Regională.

Proiectul „Promovarea Județului Mureș” Consiliul Județean Mureș decembrie 2011

Conținutul acestui material nu reprezintă în mod obligatoriu poziția oficială a Uniunii Europene sau a Guvernului României.

© CONSILIUL JUDEȚEAN MUREȘ



MUREȘ Mureșul verde



Regio
PROIECT OPERATIV DE ZONĂ

Inițiativă locală. Dezvoltare regională.

www.inforegio.ro

Pliantul "Turism balnear"

In Depresiunea Transilvanian - sub pamant si la suprafata - se gasesc straturi de sare cartusie, lungi de zeci de kilometri. Acestea s-au format in urma depozitarii sarurilor rezultate din evaporarea unei mari cantitati de sare in trecut. Grosimea straturilor de sare este de 100-200 m, dar in unele locuri pot ajunge chiar si 2000 m.

Pe teritoriul judetului Mures exista patru repere importante ale turismului balnear, statiuni recunoscute pe plan national si international:

- Sovata,
- Singeorgiu de Mures,
- Icedeu de Jos,
- Iabenta.

In aceste statiuni primesc tratamentele cu apa sarata, acestea fiind completate de alte mijloace terapeutice:

- impachetari cu namol,
- aeroterapie,
- helioterapie,
- electroterapie,
- termoterapie,
- pneumoterapie,
- hidrototerapie,
- fototerapie,
- reflexoterapie,
- masaj terapeutic,
- gimnastica terapeutică.

PROTEJEAZĂ MEDIUL - FII ECOTURIST!

Plan balnear - Lacul Uria

**Autoritatea de Management POR
MINISTERULUI DEZVOLTĂRII REGIONALE ȘI
TURISMULUI**
Adresa: Str. Apolodor nr. 22, Buzarești, Sector 3
Telefon: 0372 22 54 29
Fax: 0372 22 55 31
e-mail: info@mdrt.ro
www.mdrt.ro

**ORGANISMUL INTERMEDIAR PENTRU TURISM
DIRECȚIA GESTIONARE FONDURI
COMUNITARE PENTRU TURISM**
Adresa: B-dul Dincu Gălbenu nr. 38, Buzarești, Sector 3
Telefon: 0372 22 54 09
Fax: 0372 24 20 02

**DENUMIREA ȘI ADRESA BENEFCIARULUI:
CONSILIUL JUDEȚEAN MUREȘ**
Adresa: Strada Prieteniei nr. 1
540007 Tigheș Mureș, Județul Mureș
Telefon: 0366 261 221
Fax: 0366 268 738
e-mail: cjmures@cjmures.ro
www.cjmures.ro

Investim în viitorul tău!
Proiect finanțat în cadrul Programului Operațional Regional și cu sprijinul de la Uniunea Europeană prin Fondul European pentru Dezvoltare Regională.

**Proiectul „Promovarea Județului Mureș”
Consiliul Județean Mureș
decembrie 2011**
Conținutul acestui material nu reprezintă în mod obligatoriu poziția oficială a Uniunii Europene sau a Guvernului României.

© CONSILIUL JUDEȚEAN MUREȘ

MUREȘ
Turism balnear

Regio
POSDARE OPERATIONALA REGIONALA

Inițiativă locală. Dezvoltare regională.

www.inforegio.ro



DVD-ul



Broșura

PROTEJEAZĂ MEDIUL - FII ECOTURIST!

Foto copertă
Tîrgu Mureș - Palatul Administrativ (vitrals)

Autoritatea de Management POR:
**MINISTERULUI DEZVOLTĂRII REGIONALE ȘI
TURISMULUI**

Adresa: Str. Apolodor nr. 12, București, Sector 5
Telefon: 0372 13 14 09
Fax: 0372 13 18 30
e-mail: info@mdrt.ro
www.mdrt.ro

ORGANISMUL INTEREDIAR PENTRU TURISM:
**DIRECȚIA GESTIONARE FONDURI
COMUNITARE PENTRU TURISM**

Adresa: B-dul Dinicu Golescu nr. 38, București, Sector 3
Telefon: 0372 34 40 00
Fax: 0372 34 40 01

DENUMIREA ȘI ADRESA BENEFICIARULUI:
CONSILIUL JUDEȚEAN MUREȘ

Adresa: Str. Primăriei nr. 2
540026 Tîrgu Mureș, Județul Mureș
Telefon: 0366 215 33 41
Fax: 0366 26 87 18
e-mail: cjmures@cjmures.ro
www.cjmures.ro

Investim în viitorul tău!

Proiect selectat în cadrul Programului Operațional Regional și co-finanțat de Uniunea Europeană prin Fondul European pentru Dezvoltare Regională.

Material gratuit.

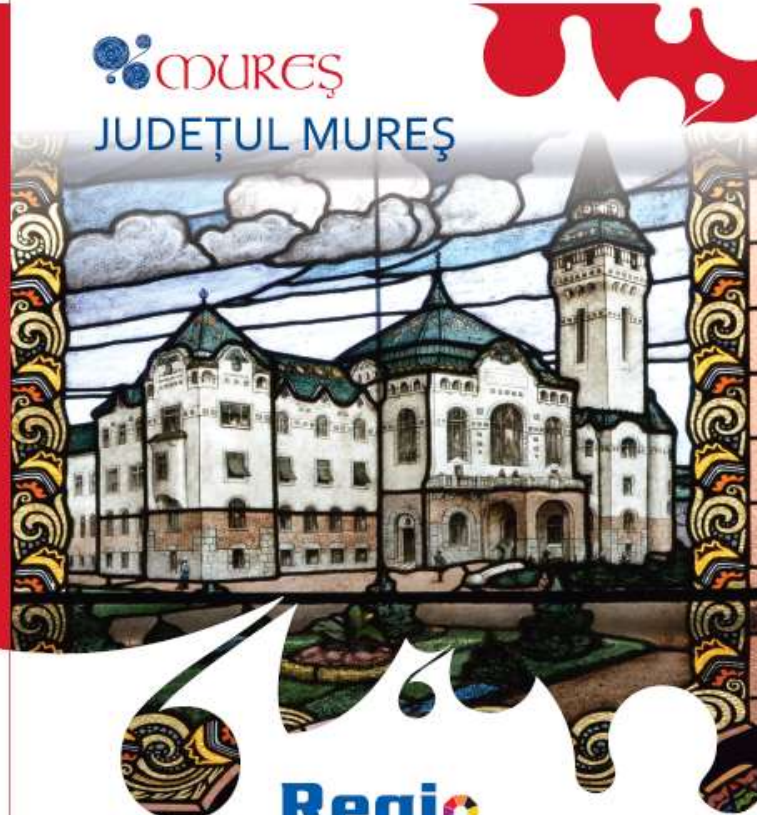
„Promovarea Județului Mureș”
Consiliul Județean Mureș
Iunie 2012

Conținutul acestui material nu reprezintă în mod obligatoriu poziția oficială a Uniunii Europene sau a Guvernului României.

© CONSILIUL JUDEȚEAN MUREȘ



MUREȘ
JUDEȚUL MUREȘ



Regio
PROGRAM OPERATIONAL REGIONAL

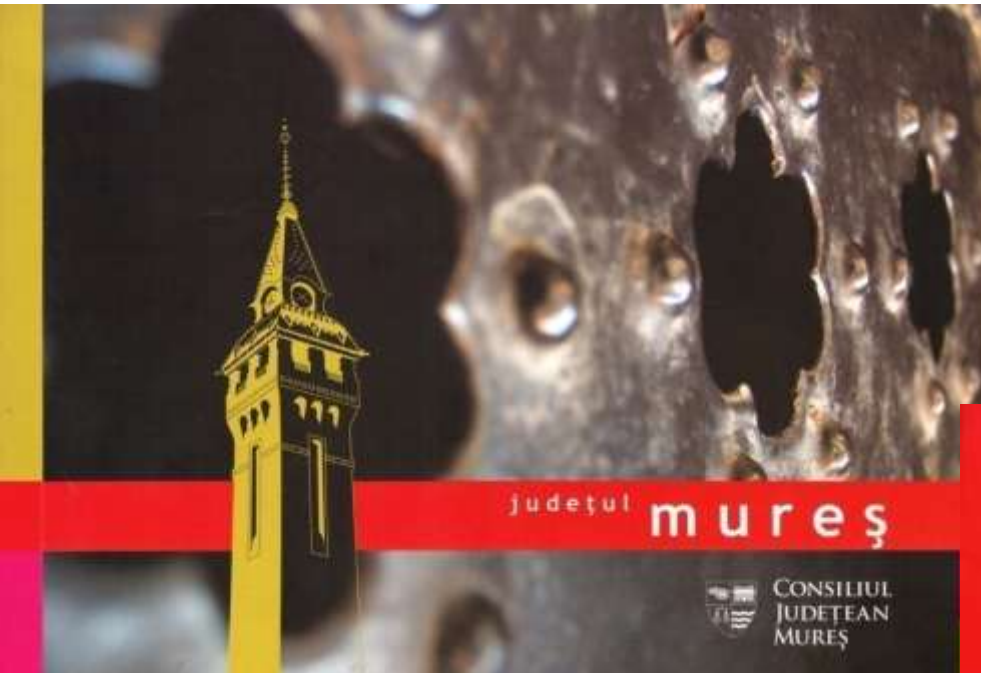
Inițiativă locală. Dezvoltare regională.

www.inforegio.ro

Broșura realizată în 2015

Broșura a fost tradusă și
în limba spaniolă

Interior



Copertă

Noua broșură a fost tipărită
în limbile română, maghiară,
engleză, franceză, germană,
italiană și spaniolă



„Modernizarea și dotarea ambulatoriului Spitalului Clinic Județean Mureș”

AXA PRIORITARĂ 3 - Îmbunătățirea infrastructurii sociale

**DOMENIUL DE INTERVENȚIE 3.1 - Reabilitarea /modernizarea/
echiparea infrastructurii serviciilor de sănătate**

Autoritate de management: Ministerul Dezvoltării, Regionale și
Turismului

Organism intermediar: Agenția pentru Dezvoltare Regională
Centru

Beneficiar: Unitatea Administrativ Teritorială Județul Mureș

Valoarea totală a proiectului 11.268.606,20 lei, din care:

- Finanțare nerambursabilă: 8.684.766,83 lei
- Cheltuieli neeligibile: 282.626,45 lei
- Cofinanțare CJM: 177.240,14 lei
- TVA: 2.123.972,78 lei

Durata de implementare: 25.06.2010 - 24.11.2013 (29 de luni)

Înainte de proiect



Rezultate:

Directe

- Reabilitarea și modernizarea a 18 cabinete medicale
- Înființarea Unității de diagnoză scintigrafică

Indirecte

- Locuri de muncă pe termen scurt create (pe perioada de implementare): 26
- Locuri de muncă permanente create: 3

Indicatori la un an

- 4,30 % Număr de pacienți în ambulatoriu
- 14,43 % Economii de timp - pacienți redirectionați
- 14,34 % Economii zile spitalizare
- 14,43 % Economii de timp pentru diagnosticare și tratament
- 57,35 % Economii financiare prin reducerea deplasărilor între clinici

Interior - Compartiment scintigrafie



Osteodensitometru



După proiect

Scintigraf



După proiect

Combină oftalmologică



Ecograf



După proiect

Gastroskop



După proiect

Unitate de laser chirurgical



„Reabilitarea, modernizarea drumului județean DJ 135 Măgherani - Sărățeni”

AXA PRIORITARĂ 2 - Îmbunătățirea infrastructurii de transport regionale și locale

DOMENIUL DE INTERVENȚIE 2.1 Reabilitarea și modernizarea rețelei de drumuri județene, străzi urbane - inclusiv construcția/reabilitarea șoselelor de centură

Autoritate de management: Ministerul Dezvoltării, Regionale și Administrației Publice

Organism intermediar: Agenția pentru Dezvoltare Regională Centru

Beneficiar: Unitatea Administrativ Teritorială Județul Mureș

Traseul drumului: km 28+272 (loc. Măgherani intersecția cu DC33)
- km 41+827 (loc. Sărățeni intersecția cu DN 13A)



Valoarea totală a proiectului 52.498.962,80 lei, din care:

- **Finanțare nerambursabilă: 37.396.883,37 lei**
- **Cheltuieli neeligibile: 4.278.549,37 lei**
- **Cofinanțare CJM: 763.201,70 lei**
- **TVA: 10.060.328,36 lei**

Durata de implementare: 30.12.2011 - 29.07.2015 (43 de luni)

Rezultate:

- Reabilitarea și modernizarea a 13,555 km de drum județean
- Consolidarea drumului prin 418 ml de zid de sprijin, unde exista o alunecare de teren
- Executarea de lucrări în vederea asigurării scurgerii apelor prin rigole ranforsate, șanțuri betonate, podețe, drenuri de fund de șanț, amplasarea a 82 de cămine de vizitare
- Reabilitarea celor 2 poduri de pe traseu
- Reabilitarea a 86 de podețe
- Reabilitarea a 48 de intrări în drumuri laterale
- Executarea semnalizării rutiere

După proiect



După proiect



„Reabilitarea, modernizarea și echiparea ambulatoriului Spitalului Clinic Județean de Urgență Tîrgu Mureș”

AXA PRIORITARĂ 3 - Îmbunătățirea infrastructurii sociale

DOMENIUL MAJOR DE INTERVENȚIE 3.1 - Reabilitarea /modernizarea/ echiparea infrastructurii serviciilor de sănătate

Autoritate de management: Ministerul Dezvoltării, Regionale și Administrației Publice

Organism intermediar: Agenția pentru Dezvoltare Regională Centru

Beneficiar: Unitatea Administrativ Teritorială Județul Mureș

Valoarea totală a proiectului 19.870.295,01 lei, din care:

- **Finanțare nerambursabilă: 15.651.990,02 lei**
- **Cheltuieli neeligibile: 83.151,05 lei**
- **Cofinanțare CJM: 319.428,37 lei**
- **TVA: 3.815.725,57 lei**

Durata de implementare: 01.10.2013 - 31.12.2015 (27 de luni)

Ambulatoriul general de pe str. Gh. Marinescu nr. 50

Înainte de proiect



Ambulatoriul general de pe str. Gh. Marinescu nr. 50 Înainte de proiect



**Ambulatoriul ORL de pe
str. Gh. Marinescu nr. 34
Înainte de proiect**



**Ambulatoriul ORL de pe
str. Gh. Marinescu nr. 34
Înainte de proiect**



Rezultate:

- S-a reabilitat și modernizat ambulatoriul Spitalului Clinic Județean de Urgență, ambulatoriu situat în două locații: str. Gh. Marinescu nr. 50 (Ambulatoriul general de adulți și copii) și str. Gh. Marinescu nr. 34 (Ambulatoriul ORL).
- 14 cabinete medicale de specialitate au fost dotate cu echipamente de ultimă generație, instrumentar, mobilier și alte dotări (specialități: Medicină internă, Cardiologie, ORL adulți/copii, Chirurgie pediatrică, chirurgie plastică - microchirurgie reconstructivă, Obstetrică-ginecologie, Neurologie, Ortopedie și traumatologie / Ortopedie Pediatrică, Endocrinologie, Gastroenterologie, Neurochirurgie, Psihiatrie, Medicina muncii, Pediatrie, Alergologie și imunologie clinică).



**Ambulatoriul general de pe
str. Gh. Marinescu nr. 50**

După proiect

**Acces persoane cu
handicap - Rampă
ambulatoriul general de pe
str. Gh. Marinescu nr. 50**



**Acces persoane cu
handicap - Servoscară
ambulatoriul ORL de pe str.
Gh. Marinescu nr. 34**



Ambulatoriul general de adulți de pe str. Gh. Marinescu nr. 50

După proiect



Ambulatoriul general de copii de pe str. Gh. Marinescu nr. 50

După proiect



**Ambulatoriul ORL de pe
str. Gh. Marinescu nr. 34**

După proiect



Ambulatoriul ORL de pe str. Gh. Marinescu nr. 34

După proiect



UNIUNEA EUROPEANĂ



FONDUL EUROPEAN
PENTRU DEZVOLTARE REGIONALĂ



GUVERNUL ROMÂNIEI

MINISTERUL DEZVOLTĂRII REGIONALE
ȘI ADMINISTRAȚIEI PUBLICE



CONSILIUL
JUDEȚEAN
MUREȘ



Instrumente Structurale
2007-2013

Vă mulțumim

Unitatea administrativ-teritorială Județul Mureș

Piața Victoriei nr. 1, Tîrgu Mureș, județul Mureș

Tel. 0265 263211, fax: 0265 268718

Web: www.cjmures.ro, e-mail: cjmures@cjmures.ro

Investim în viitorul tău!

Proiect selectat în cadrul Programului Operațional Regional și co-finanțat de Uniunea Europeană prin Fondul European pentru Dezvoltare Regională.



Inițiativă locală. Dezvoltare regională.

www.inforegio.ro

Conținutul acestui material nu reprezintă în mod obligatoriu poziția oficială a Uniunii Europene sau a Guvernului României.